

MATERIAL SUPLEMENTARIO

**Patrones históricos y actuales de diversidad y relaciones biogeográficas de la avifauna
residente de los bosques tropicales de México**

*Historical and current patterns of diversity and biogeographic relationships of the resident
avifauna of the tropical forests of Mexico*

Alexander Llanes-Quevedo, Luis E. Sánchez-Ramos y Adolfo G. Navarro-Sigüenza

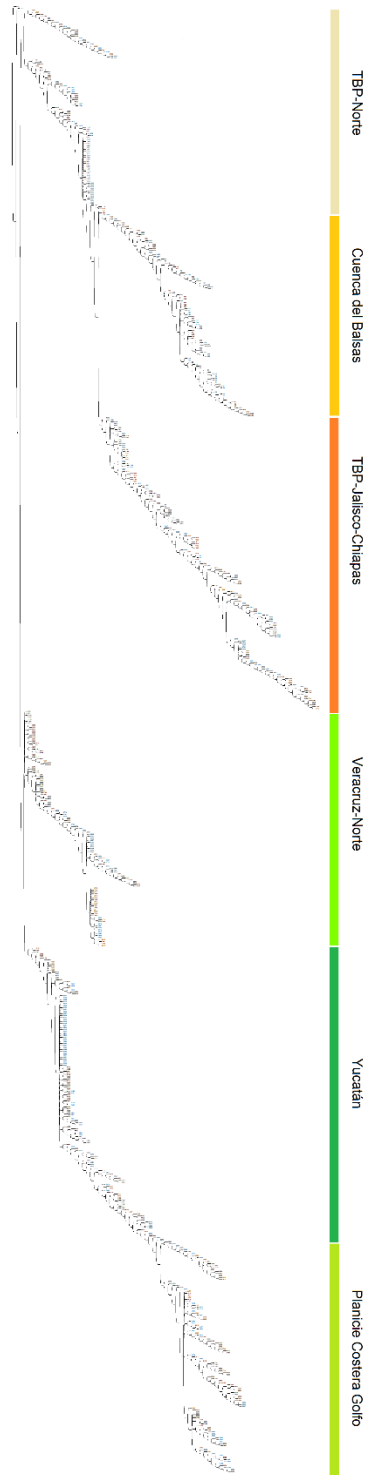


Figura S1- Árbol consenso generado a partir de los tres árboles más parsimoniosos obtenidos por el Análisis de Parsimonia de Endemismos de aves residentes permanentes de los bosques tropicales de México.

Tabla S1. Especies de aves incluidas en el presente estudio, categorías de endemismo y riesgo de acuerdo con la Norma Oficial Mexicana NOM59 y la Lista Roja de la UICN. Categorías de Endemismo = END: endémica, CUA: cuasiendémica, Niveles de riesgo según la NOM-059 = sc: sin clasificación, Pr: sujeta a protección especial, A: amenazada, P: en peligro de extinción. IUCN (Birdlife International, 2018) = LC: least concern (preocupación menor), NT: near threatened (casi amenazada), VU: vulnerable (vulnerable).

<i>Especie</i>	Categoría de endemismo	Nivel de riesgo según NOM-059	Nivel de riesgo según UICN
<i>Accipiter bicolor</i>		A	LC
<i>Amazilia candida</i>			LC
<i>Amazilia cyanocephala</i>			LC
<i>Amazilia rutila</i>			LC
<i>Amazilia tzacatl</i>			LC
<i>Amazilia yucatanensis</i>	CE		LC
<i>Amazona albifrons</i>		PR	LC
<i>Amazona auropalliata</i>		PE	VU
<i>Amazona autumnalis</i>			LC
<i>Amazona farinosa</i>		PE	LC
<i>Amazona finschi</i>	EN	PE	VU
<i>Amazona oratrix</i>	CE	PE	EN
<i>Amazona viridigenalis</i>	CE	PE	EN
<i>Amazona xantholora</i>	CE	A	LC
<i>Antrostomus badius</i>	SE		LC
<i>Antrostomus salvini</i>	EN		LC
<i>Ara macao</i>		PE	LC
<i>Ara militaris</i>		PE	VU
<i>Arremonops chloronotus</i>			LC
<i>Arremonops rufivirgatus</i>	CE		LC
<i>Asio clamator</i>		A	LC
<i>Attila spadiceus</i>			LC
<i>Automolus ochrolaemus</i>		PR	LC
<i>Basileuterus culicivorus</i>			LC
<i>Basileuterus lachrymosus</i>			LC
<i>Basileuterus rufifrons</i>	CE		LC
<i>Brotogeris jugularis</i>		A	LC
<i>Burhinus bistriatus</i>			LC
<i>Busarellus nigricollis</i>		PR	LC
<i>Buteo brachyurus</i>			LC
<i>Buteo plagiatus</i>			LC
<i>Buteogallus urubitinga</i>		PR	LC
<i>Callipepla douglasii</i>	EN		LC

<i>Calocitta colliei</i>	EN		LC
<i>Calocitta formosa</i>			LC
<i>Calothorax pulcher</i>	EN		LC
<i>Campephilus guatemalensis</i>		PR	LC
<i>Campylopterus curvipennis</i>			LC
<i>Campylopterus excellens</i>	EN	PR	NT
<i>Campylorhynchus chiapensis</i>	EN	PR	LC
<i>Campylorhynchus jocosus</i>	EN		LC
<i>Campylorhynchus rufinucha</i>			LC
<i>Campylorhynchus yucatanicus</i>	EN	PE	NT
<i>Campylorhynchus zonatus</i>			LC
<i>Caryothraustes poliogaster</i>			LC
<i>Cassiculus melanicterus</i>	CE		LC
<i>Cathartes burrovianus</i>		PR	LC
<i>Celeus castaneus</i>		PR	LC
<i>Ceratopipra mentalis</i>			LC
<i>Cercomacroides tyrannina</i>			LC
<i>Chiroxiphia linearis</i>		PR	LC
<i>Chloroceryle aenea</i>			LC
<i>Chloroceryle amazona</i>			LC
<i>Chloroceryle americana</i>			LC
<i>Chlorostilbon canivetii</i>			LC
<i>Chondrohierax uncinatus</i>		PR	LC
<i>Claravis pretiosa</i>			LC
<i>Coccyzus minor</i>			LC
<i>Coereba flaveola</i>			LC
<i>Colaptes rubiginosus</i>			LC
<i>Colinus nigrogularis</i>	CE		LC
<i>Columbina minuta</i>			LC
<i>Columbina talpacoti</i>			LC
<i>Corvus sinaloae</i>	EN		LC
<i>Cotinga amabilis</i>		A	LC
<i>Crax rubra</i>		A	VU
<i>Crotophaga sulcirostris</i>			LC
<i>Crypturellus boucardi</i>		A	LC
<i>Crypturellus cinnamomeus</i>		PR	LC
<i>Crypturellus soui</i>		A	LC
<i>Cyanerpes cyaneus</i>			LC
<i>Cyanocompsa cyanoides</i>			LC
<i>Cyanocompsa parcellina</i>			LC
<i>Cyanocorax sanblasianus</i>	EN		LC
<i>Cyanocorax yncas</i>			LC
<i>Cyanocorax yucatanicus</i>	CE		LC
<i>Cyclarhis gujanensis</i>			LC

<i>Cynanthus sordidus</i>	EN		LC
<i>Dendrocincla anabatina</i>		PR	LC
<i>Dendrocincla homochroa</i>			LC
<i>Dendrocolaptes sanctithomae</i>		PR	LC
<i>Dives dives</i>			LC
<i>Doricha eliza</i>	EN	PE	NT
<i>Dromococcyx phasianellus</i>			LC
<i>Dryobates fumigatus</i>			LC
<i>Dryocopus lineatus</i>			LC
<i>Elaenia flavogaster</i>			LC
<i>Elaenia martinica</i>	CE		LC
<i>Electron carinatum</i>		PE	VU
<i>Eucometis penicillata</i>		PR	LC
<i>Eumomota superciliosa</i>			LC
<i>Eupherusa ridgwayi</i>			
<i>Euphonia affinis</i>			LC
<i>Euphonia gouldi</i>		PR	LC
<i>Euphonia hirundinacea</i>			LC
<i>Eupsittula nana</i>		PR	LC
<i>Falco femoralis</i>		A	LC
<i>Falco ruficularis</i>			LC
<i>Florisuga mellivora</i>			LC
<i>Formicarius analis</i>			LC
<i>Forpus cyanopygius</i>	EN	PR	LC
<i>Galbula ruficauda</i>		A	LC
<i>Geothlypis flavovelata</i>	EN	PE	VU
<i>Geothlypis poliocephala</i>			LC
<i>Geotrygon montana</i>			LC
<i>Geranoaetus albicaudatus</i>		PR	LC
<i>Geranoospiza caerulescens</i>		A	LC
<i>Glaucidium brasilianum</i>			LC
<i>Glyphorhynchus spirurus</i>		A	LC
<i>Granatellus sallaei</i>			LC
<i>Granatellus venustus</i>	EN		LC
<i>Habia fuscicauda</i>			LC
<i>Habia rubica</i>			LC
<i>Harpagus bidentatus</i>		PR	LC
<i>Harpia harpyja</i>		PE	NT
<i>Heliomaster longirostris</i>		PR	LC
<i>Henicorhina leucosticta</i>			LC
<i>Herpetotheres cachinnans</i>			LC
<i>Hydropsalis maculicaudus</i>			LC
<i>Hylocharis eliciae</i>			LC
<i>Hylomanes momotula</i>		A	LC

<i>Hylophilus decurtatus</i>		PR	LC
<i>Hylophilus ochraceiceps</i>		PR	LC
<i>Ibycter americanus</i>		E	LC
<i>Icterus auratus</i>	CE		LC
<i>Icterus chrysater</i>			LC
<i>Icterus graduacauda</i>	CE		LC
<i>Icterus gularis</i>			LC
<i>Icterus mesomelas</i>			LC
<i>Icterus pectoralis</i>			LC
<i>Lanio aurantius</i>		PR	LC
<i>Legatus leucophaeus</i>			LC
<i>Lepidocolaptes souleyetii</i>			LC
<i>Leptodon cayanensis</i>		PR	LC
<i>Leptopogon amaurocephalus</i>			LC
<i>Leptotila jamaicensis</i>	CE		LC
<i>Leptotila verreauxi</i>			LC
<i>Lipaugus unirufus</i>			LC
<i>Lophornis helenae</i>		A	LC
<i>Lophostrix cristata</i>		A	LC
<i>Manacus candei</i>		PR	LC
<i>Megasceryle torquata</i>			LC
<i>Megarynchus pitangua</i>			LC
<i>Megascops cooperi</i>	CE	PR	LC
<i>Megascops guatemalae</i>			LC
<i>Megascops seductus</i>	EN	A	NT
<i>Melanerpes aurifrons</i>			LC
<i>Melanerpes chrysogenys</i>	EN		LC
<i>Melanerpes hypopolius</i>	EN		LC
<i>Melanerpes pucherani</i>			LC
<i>Melanerpes pygmaeus</i>	CE		LC
<i>Melanoptila glabrirostris</i>	CE	PR	NT
<i>Melospiza albicollis</i>	EN		LC
<i>Micrastur ruficollis</i>		PR	LC
<i>Micrastur semitorquatus</i>		PR	LC
<i>Microrhophias quixensis</i>		PR	LC
<i>Mimus gilvus</i>			LC
<i>Mionectes oleagineus</i>			LC
<i>Molothrus oryzivorus</i>			LC
<i>Momotus mexicanus</i>	CE		LC
<i>Morococcyx erythropygus</i>			LC
<i>Myiarchus nuttingi</i>			LC
<i>Myiarchus tyrannulus</i>			LC
<i>Myiarchus yucatanensis</i>	CE		LC
<i>Myiobius sulphureipygius</i>			LC

<i>Myiopagis viridicata</i>			LC
<i>Myiozetetes similis</i>			LC
<i>Nyctibius jamaicensis</i>			LC
<i>Nyctidromus albicollis</i>			LC
<i>Nyctiphrynus yucatanicus</i>	CE		LC
<i>Odontophorus guttatus</i>		PR	LC
<i>Oncostoma cinereigulare</i>			LC
<i>Onychorhynchus coronatus</i>		PE	LC
<i>Ortalis leucogastra</i>		PR	LC
<i>Ortalis vetula</i>			LC
<i>Ortalis wagleri</i>	EN		LC
<i>Pachyramphus aglaiae</i>			LC
<i>Pachyramphus cinnamomeus</i>			LC
<i>Panyptila cayennensis</i>		PR	LC
<i>Passerina leclancherii</i>	EN		LC
<i>Passerina rositae</i>	EN	A	NT
<i>Patagioenas cayennensis</i>			LC
<i>Patagioenas flavirostris</i>			LC
<i>Patagioenas nigrirostris</i>		PR	LC
<i>Patagioenas speciosa</i>		PR	LC
<i>Penelope purpurascens</i>		A	LC
<i>Peucaea humeralis</i>	EN		LC
<i>Peucaea sumichrasti</i>	EN	PE	NT
<i>Phaethornis longirostris</i>			LC
<i>Phaethornis striigularis</i>		PR	LC
<i>Pheugopedius felix</i>	EN		LC
<i>Pheugopedius maculipectus</i>			LC
<i>Piaya cayana</i>			LC
<i>Piranga roseogularis</i>	CE		LC
<i>Pitangus sulphuratus</i>			LC
<i>Platyrinchus cancrominus</i>		PR	LC
<i>Poecilotriccus sylvia</i>			LC
<i>Polioptila albiloris</i>			LC
<i>Psarocolius montezuma</i>		PR	LC
<i>Psarocolius wagleri</i>		PR	LC
<i>Pseudastur albicollis</i>		PR	LC
<i>Psilorhinus morio</i>			LC
<i>Psittacara holochlorus</i>		A	LC
<i>Psittacara strenuus</i>		A	NR
<i>Pteroglossus torquatus</i>		PR	LC
<i>Pulsatrix perspicillata</i>		A	LC
<i>Pyrilia haematotis</i>		PE	LC
<i>Quiscalus mexicanus</i>			LC
<i>Ramphastos sulfuratus</i>		A	LC

<i>Ramphocaenus melanurus</i>			LC
<i>Ramphocelus passerinii</i>			LC
<i>Ramphocelus sanguinolentus</i>			LC
<i>Ramphotrigon flammulatum</i>			
<i>Rhodinocichla rosea</i>			LC
<i>Rhynchocyclus brevirostris</i>			LC
<i>Rhytipterna holerythra</i>			LC
<i>Rostrhamus sociabilis</i>		PR	LC
<i>Rupornis magnirostris</i>			LC
<i>Saltator atriceps</i>			LC
<i>Saltator maximus</i>			LC
<i>Sarcoramphus papa</i>		PE	LC
<i>Setophaga pitiayumi</i>			LC
<i>Sittasomus griseicapillus</i>			LC
<i>Spizaetus melanoleucus</i>		PE	LC
<i>Spizaetus ornatus</i>		PE	NT
<i>Spizaetus tyrannus</i>		PE	LC
<i>Sporophila funerea</i>			LC
<i>Sporophila minuta</i>			LC
<i>Sporophila torqueola</i>			LC
<i>Streptoprocne zonaris</i>			LC
<i>Strix nigrolineata</i>			LC
<i>Strix virgata</i>		A	LC
<i>Synallaxis erythrothorax</i>			LC
<i>Tapera naevia</i>			LC
<i>Taraba major</i>		PR	LC
<i>Thamnophilus doliatus</i>			LC
<i>Thraupis abbas</i>			LC
<i>Thraupis episcopus</i>			LC
<i>Tiaris olivaceus</i>			LC
<i>Tinamus major</i>		A	NT
<i>Tityra inquisitor</i>			LC
<i>Tityra semifasciata</i>			LC
<i>Todirostrum cinereum</i>			LC
<i>Tolmomyias sulphurescens</i>			LC
<i>Trogon citreolus</i>	EN		LC
<i>Trogon collaris</i>		PR	LC
<i>Trogon massena</i>		A	LC
<i>Trogon melanocephalus</i>			LC
<i>Turdus assimilis</i>			LC
<i>Turdus grayi</i>			LC
<i>Tyrannus couchii</i>			LC
<i>Tyrannus dominicensis</i>			LC
<i>Tyrannus melancholicus</i>			LC

<i>Tyrannus savana</i>			LC
<i>Vireo hypochryseus</i>	EN		LC
<i>Vireo magister</i>	CE		LC
<i>Vireo nelsoni</i>	EN	PR	LC
<i>Vireo pallens</i>		PR	LC
<i>Vireolanius pulchellus</i>		A	LC
<i>Volatinia jacarina</i>			LC
<i>Xenops minutus</i>		PR	LC
<i>Xenotriccus mexicanus</i>	EN	PR	LC
<i>Xiphorhynchus flavigaster</i>			LC
<i>Zenaida aurita</i>		PR	LC