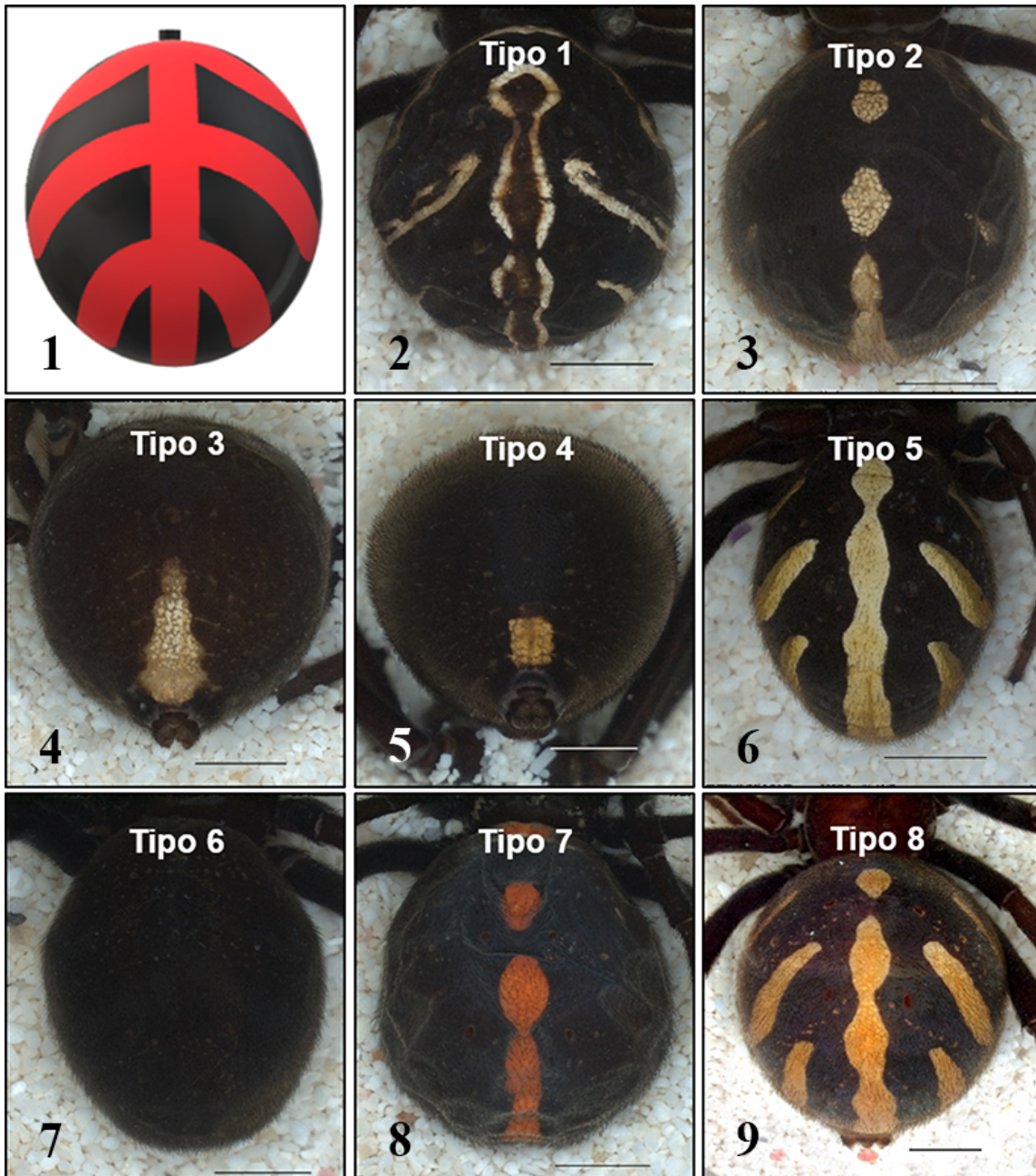


Distribución y modelaje de nicho ecológico, comentarios biogeográficos y taxonómicos del género de arañas *Latrodectus* (Araneae: Theridiidae) de México

Material suplementario

Material suplementario 1 (S1).

Patrón dorsal general y variación observada en los patrones dorsales del opistosoma de hembras adultas de diferentes poblaciones de *L. mactans* de México. 1) Patrón dorsal general que abarca los ocho tipos reportados en este trabajo. 2, 3, 6-9) Vista dorsal del opistosoma. 4, 5) Vista posterior del opistosoma. 3, 5, 6,-9= Patrón dorsal reportado previamente por Levi (1959) para México. 2, 4= Nuevo patrón dorsal registrado para México Escala: 2mm.



Material suplementario 2 (S2). Variación observada en los patrones dorsales del opistosoma de hembras pertenecientes a diferentes poblaciones de *L. geometricus* (1- 3) y *L. hesperus* (4, 5) de México. Los patrones dorsales de coloración de *L. hesperus* corresponden a los Tipos 6 y 4 encontrados en *L. mactans*. 4) Vista posterior del opistosoma. 5) Vista dorsal del opistosoma. Escala: 2 mm.

