

Figura 1. *Kallstroemia máxima*. A. Flor. B. Fruto. C. Sección transversal del botón foral. Receptáculo de la flor en la base, con veinte haces vasculares. D. Vista lateral de la flor mostrando la base de los filamentos (fi), los nectarios (ne) y el disco (di). E. Vista frontal de nectario, estomas en la parte abaxial. F. Vista superficial de estomas en la superficie abaxial del nectario. Figura C micrografía de luz; D, E y F micrografía electrónica de barrido.

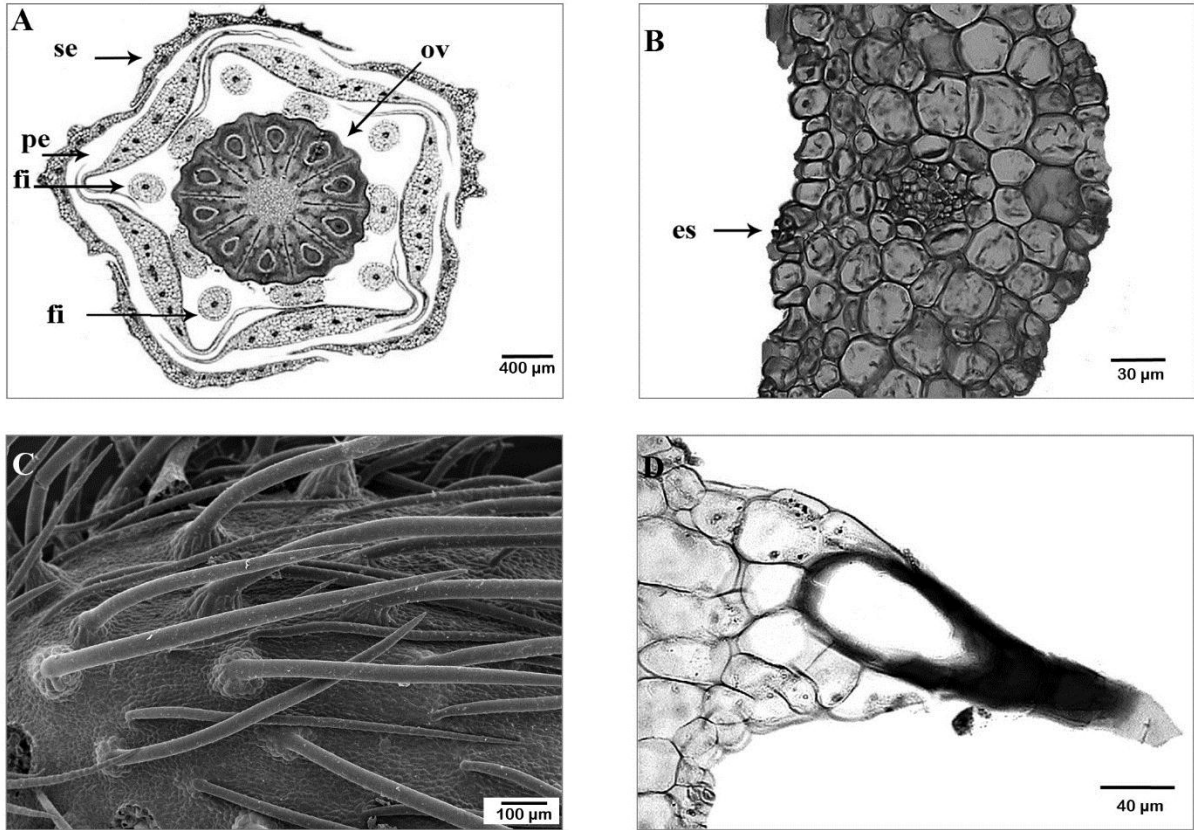


Figura 2. A. Sección transversal del botón floral, mostrando la disposición de sépalos (se), pétalos (pe), filamentos (fi), ovario (ov) con diez lóculos y tejido parenquimático al centro. B. Sección transversal de un sépalo, detalle mostrando un haz vascular con vaina parenquimática, mesófilo homogéneo, epidermis monoestratificada y estoma (es). C. Vista superficial de sépalo. Indumento de la superficie abaxial con tricomas tuberculados en la base. D. Vista transversal de sépalo, con con tricoma tuberculado en la base, en superficie abaxial. Figuras A, B y D micrografía de luz; C micrografía electrónica de barrido.

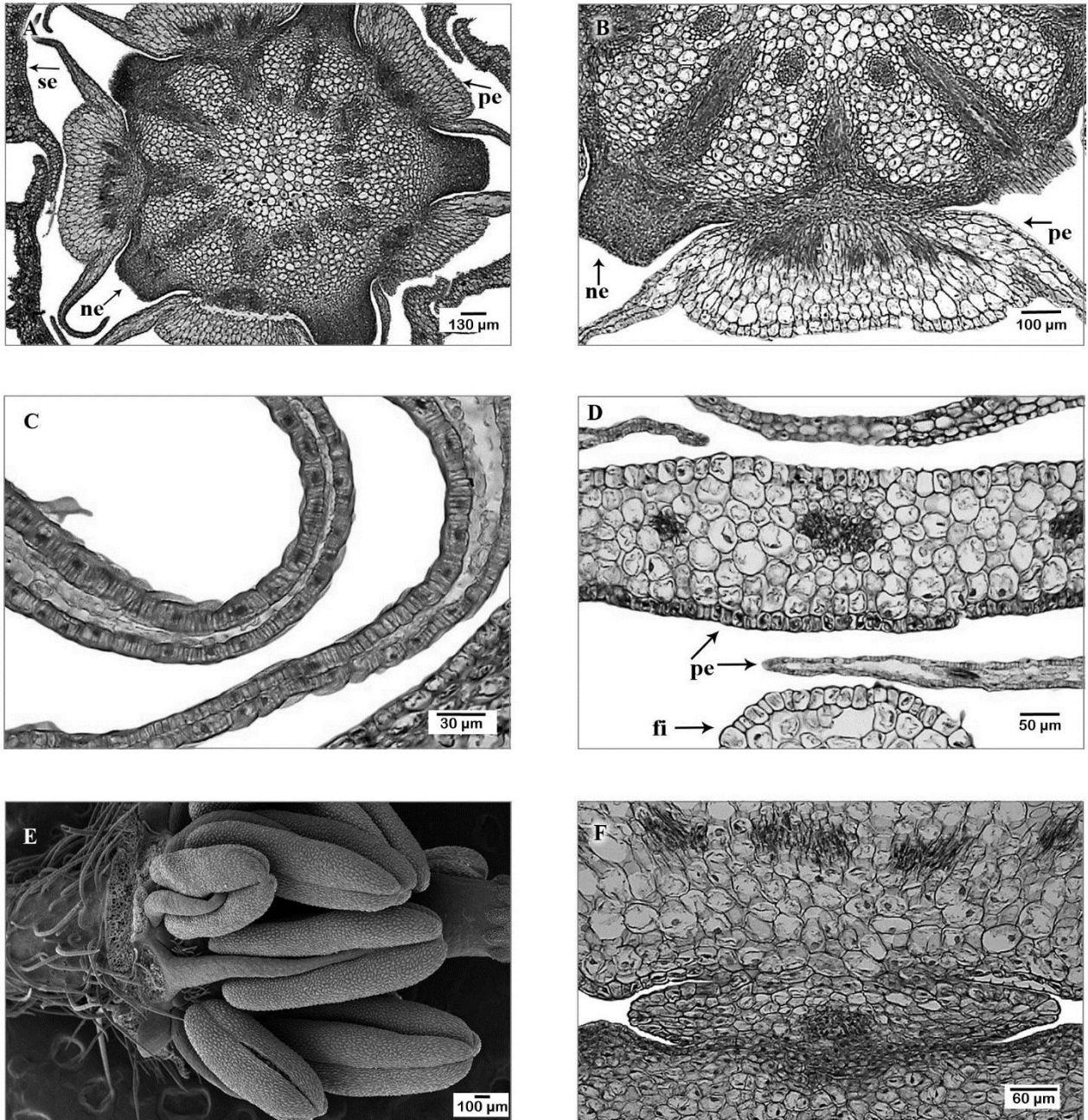


Figura 3. A. Sección transversal de región basal de botón floral, sépalos (se), nectarios (ne), pétalos (pe), haces vasculares en dirección a pétalos y nectarios. B. Sección transversal de región basal de botón floral, base común de un pétalo y un estambre. C. Sección transversal de pétalo. Extremos laterales de los pétalos, células epidérmicas con engrosamientos y mesofilo reducido o ausente. D. Sección transversal de pétalo. Parte central de un pétalo a la mitad de su longitud, con haces vasculares, epidermis adaxial y abaxial monoestratificadas. E. Vista lateral del botón floral desprovisto de cáliz y corola, con dos series de estambres y anteras con dehiscencia lateral. F. Sección transversal. Base del filamento adnado al pétalo. Figuras A, B, C, D y F micrografía de luz; E micrografía electrónica de barrido.

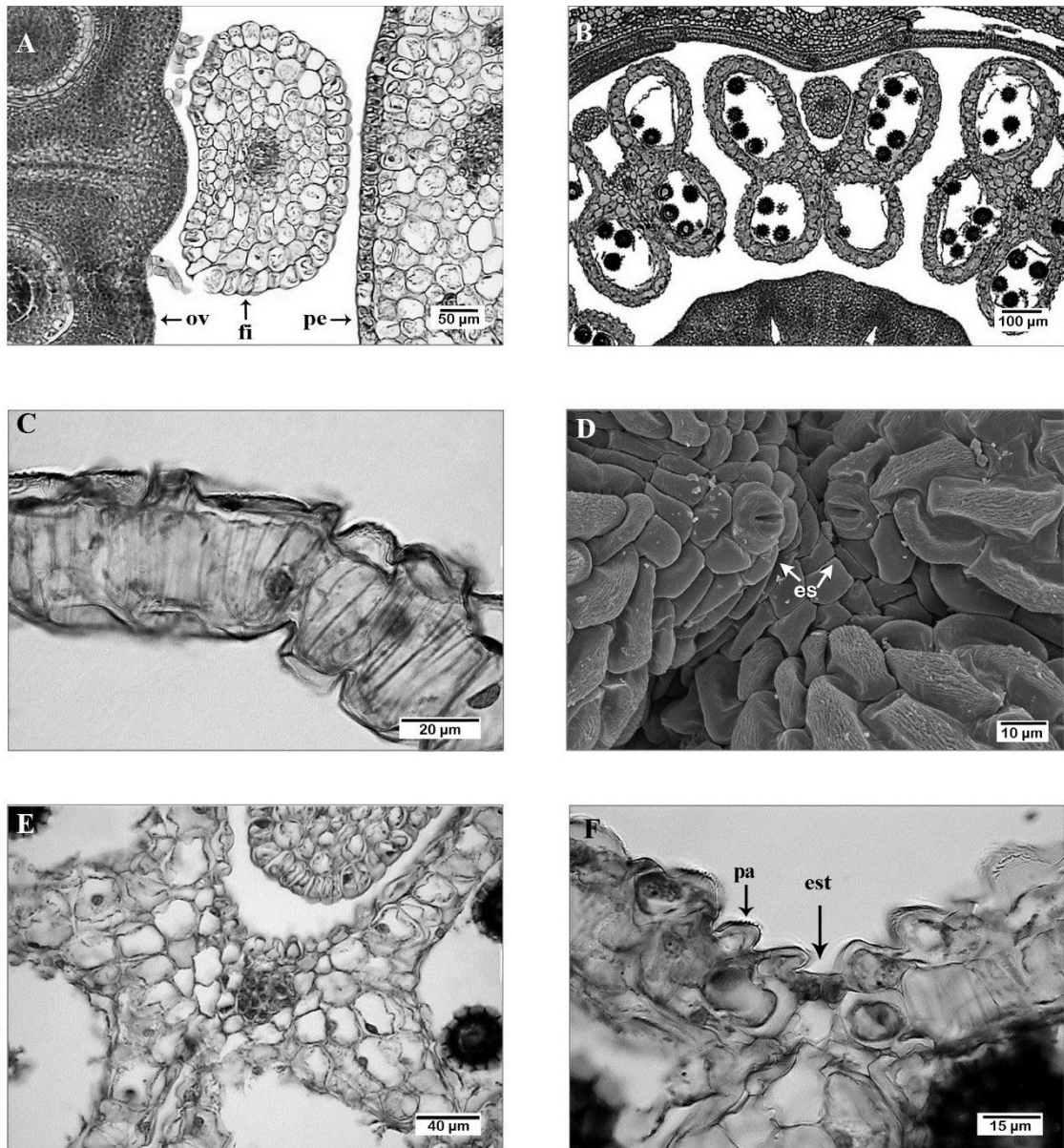


Figura 4. A. Sección transversal. Base de un filamento (fi) de estambre opuesto al pétalo (pe), con forma transversal alargada, adyacente al ovario (ov). B. Sección transversal de anteras con cuatro lóculos y algunos granos de polen. C. Sección transversal de endotecio con engrosamientos transversales en la pared celular. D. Vista superficial de antera. Zona apical del conectivo con estomas abiertos (es). E. Sección transversal de una antera en zona del tejido conectivo, con parénquima esponjoso y haz vascular. F. Sección transversal de la antera, con estomio (est) y células epidérmicas papilosas (pa). Figuras A, B, C, E y F micrografía de luz; D micrografía electrónica de barrido.

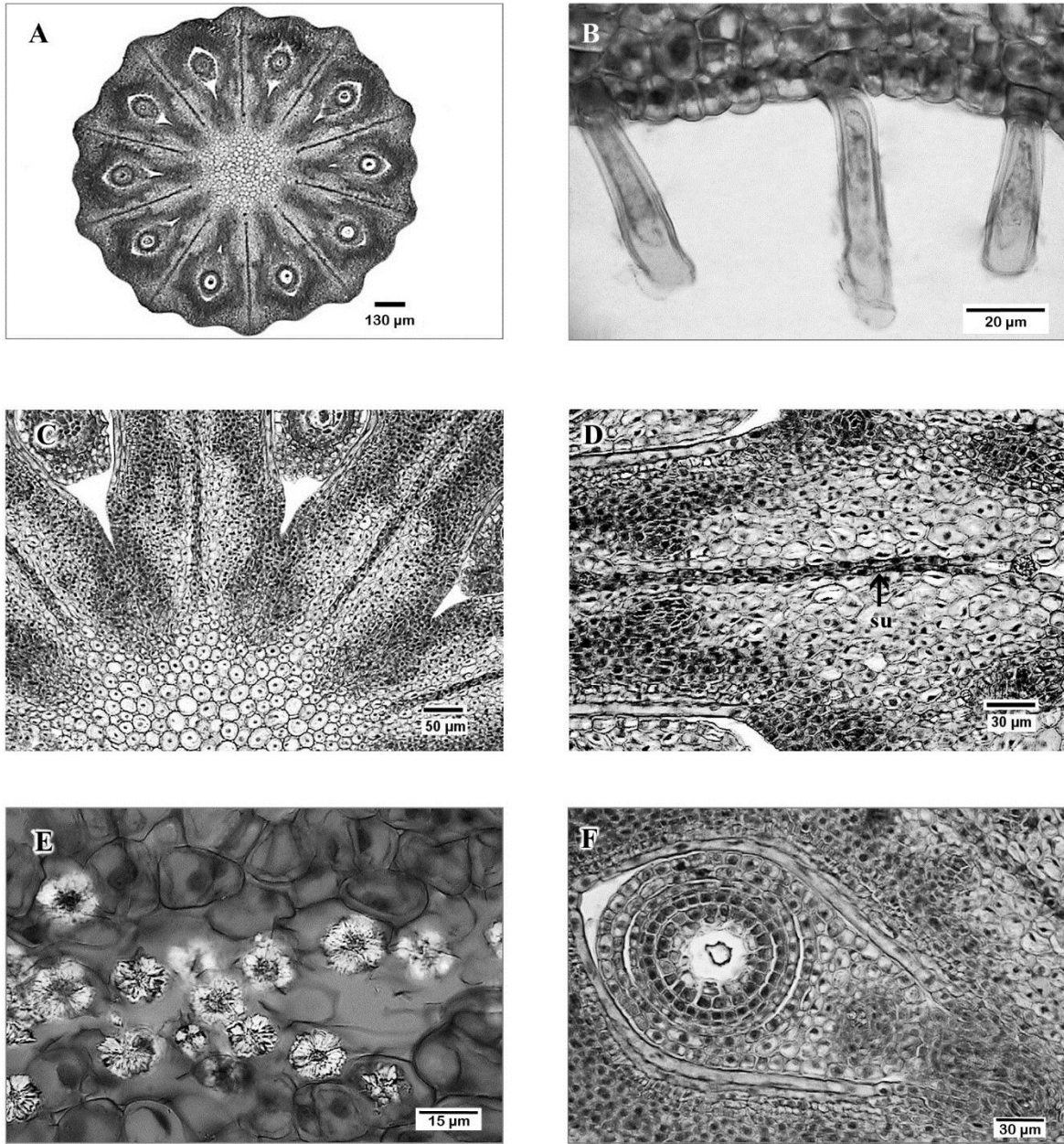


Figura 5. Sección transversal de botón floral. A. Ovario con diez lóculos. B. Epidermis cerca de la base del ovario con escasos tricomas simples. C. Ovario en zona central con parénquima, septos con sutura entre los carpelos. D. Parénquima en un septo del ovario, con células de tamaños diferentes, separados entre sí por sutura (su). E. Drusas en la sutura entre carpelos. F. Lóculo del ovario con un óvulo bitégmico. Figuras en micrografía de luz.

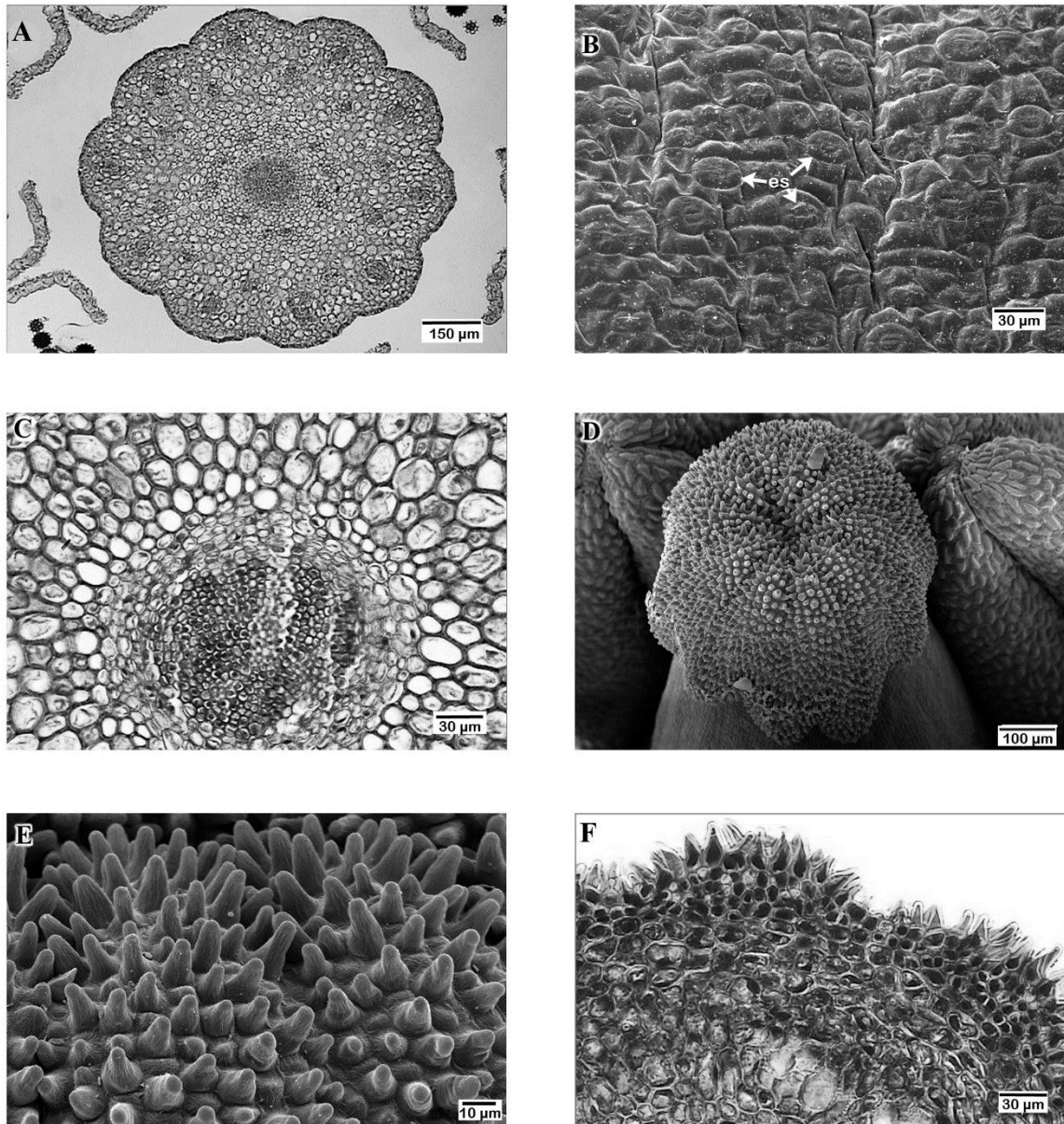


Figura 6. A. Sección transversal de estilo con diez lóbulos. B. Vista superficial de estilo con estomas (es). C. Sección transversal del estilo, zona central con tejido de transmisión. D. Vista superficial del estigma con surcos y papilas. E. Vista superficial del estigma con papilas estigmáticas. F. Sección transversal de estigma con papilas unicelulares. Figuras A, C y F micrografía de luz; B, D y E micrografía electrónica de barrido.