



Figura 1. a-g *Mastostethus nigrocinctus*: a. Antena; b. Ligula; c. Vista frontal del pronoto; d. Vista posterior del pronoto; e. Mesoescuto; f. Metaesterno; g. Metatibia; h. Ventrito V ♀; Vista dorsal del pronoto i-k: i. *M. duplocinctus*; j. *M. nigrocinctus*; k. *M. novemaculatus*; Escutelo l-o: l. *M. novemaculatus*; m. *M. salvini*; n. *M. hieroglyphicus*; o. *M. stalii*; p. Ápice de la metatibia de *M. salvini*.

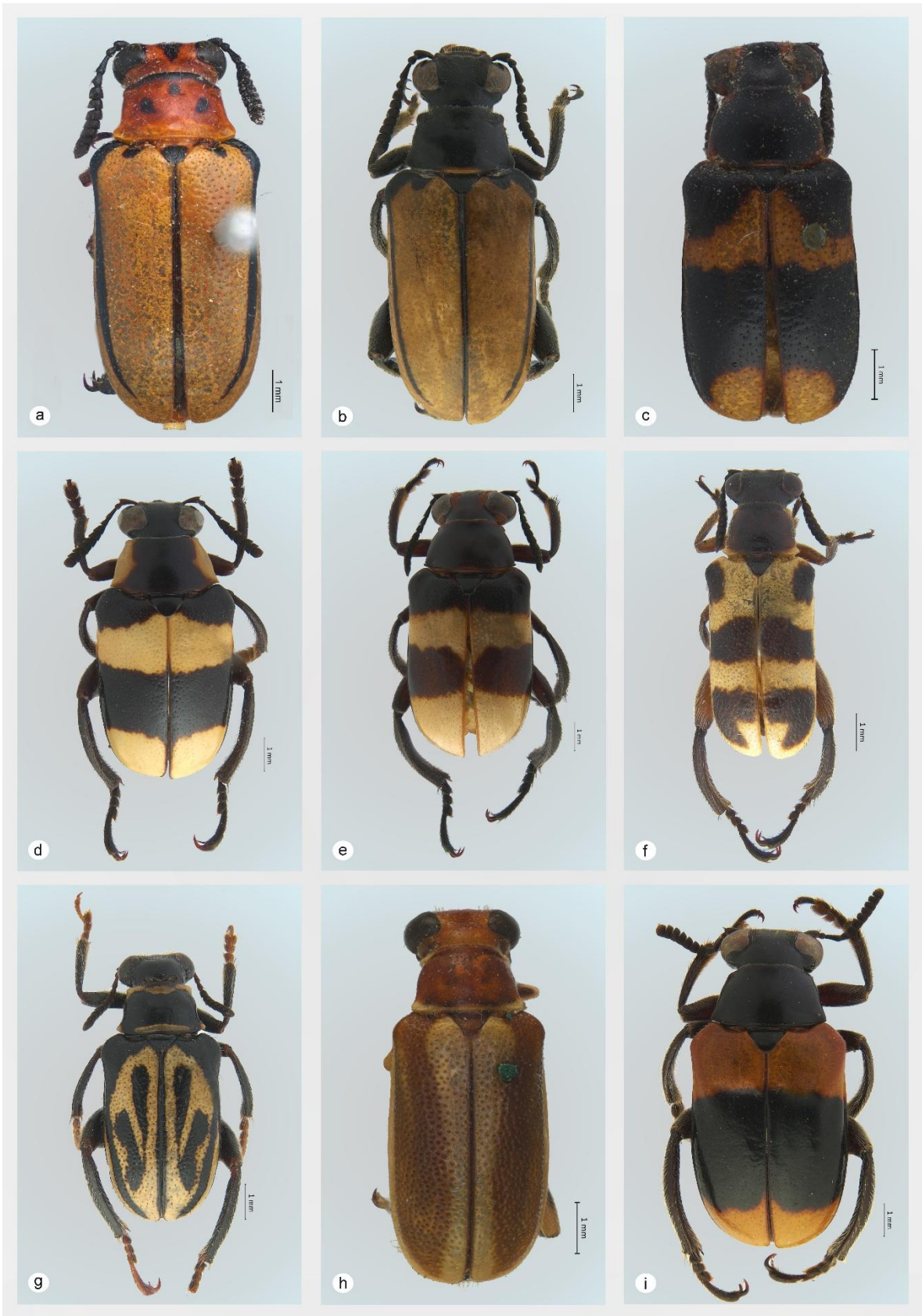


Figura 2. Vista dorsal de: a, b. *Mastostethus angustovittatus* (a. lectotipo); c. *M. cordovensis* (lectotipo); d. *M. duplocinctus*; e. *M. gozoi* sp. nov. (holotipo); f. *M. gracilis* sp. nov. (holotipo); g. *M. hieroglyphicus*; h. *M. lavatus* (lectotipo); i. *M. nigrocinctus*.



Figura 3. Vista dorsal de: a, b. *Mastotethu nigrocinctus*; c. *M. novemmaculatus*; d. *M. phaleratus*; e. *M. placidus* (lectotipo); f. *M. rogersi* (lectotipo); g, h. *M. rubricollis*; i. *M. salvini* (lectotipo).



Figura 4. Vista dorsal de: a. *Mastostethus stalii* (lectotipo); b. *M. tricinctus*; c. *M. championi* (lectotipo).

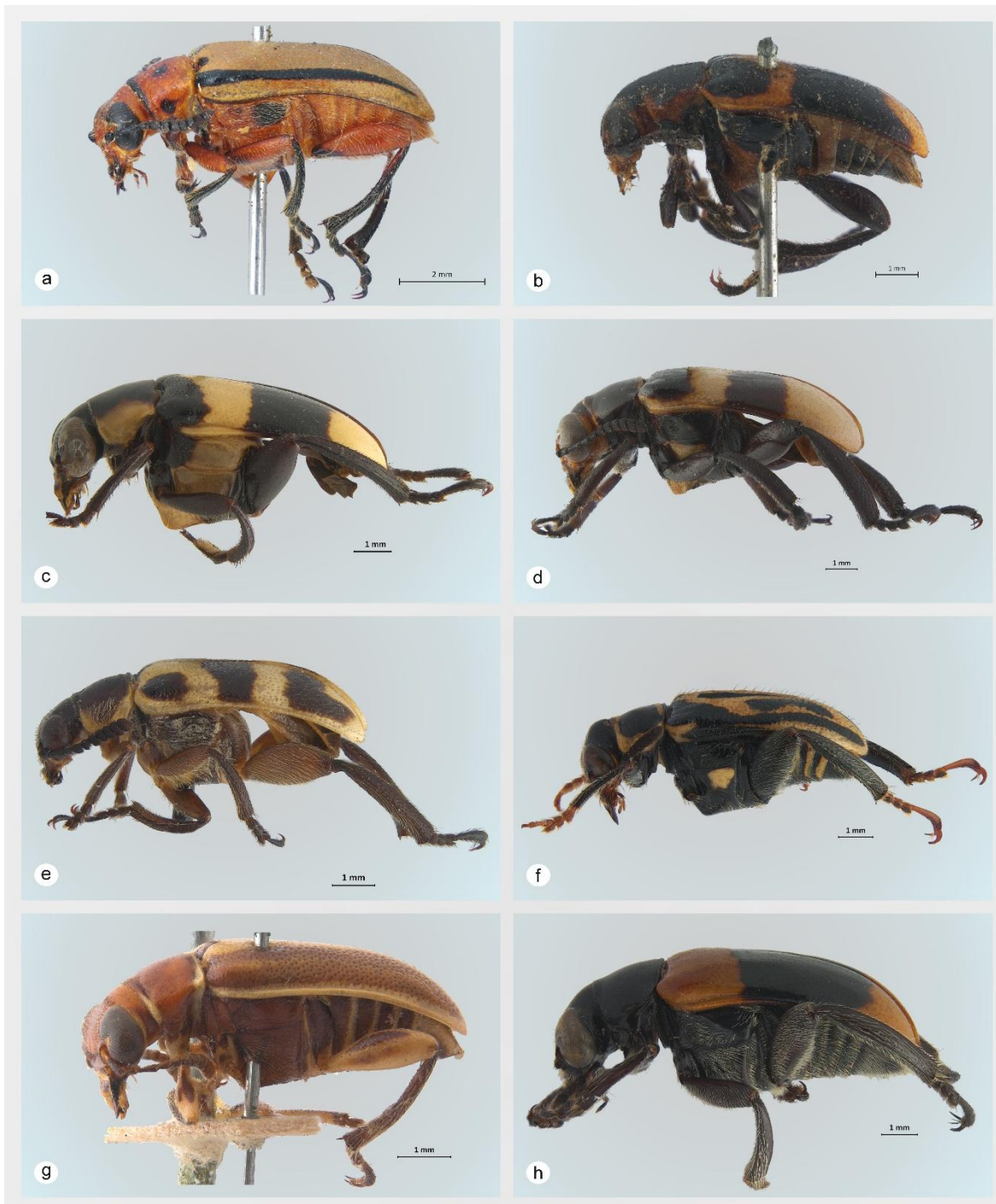


Figura 5. Vista lateral de: a. *Mastostethus angustovittatus* (lectotipo); b. *M. cordovensis* (lectotipo); c. *M. duplocinctus*; d. *M. gozoi* sp. nov. (holotipo); e. *M. gracilis* sp. nov. (holotipo); f. *M. hieroglyphicus*; g. *M. lavatus* (lectotipo); h. *M. nigrocinctus*.

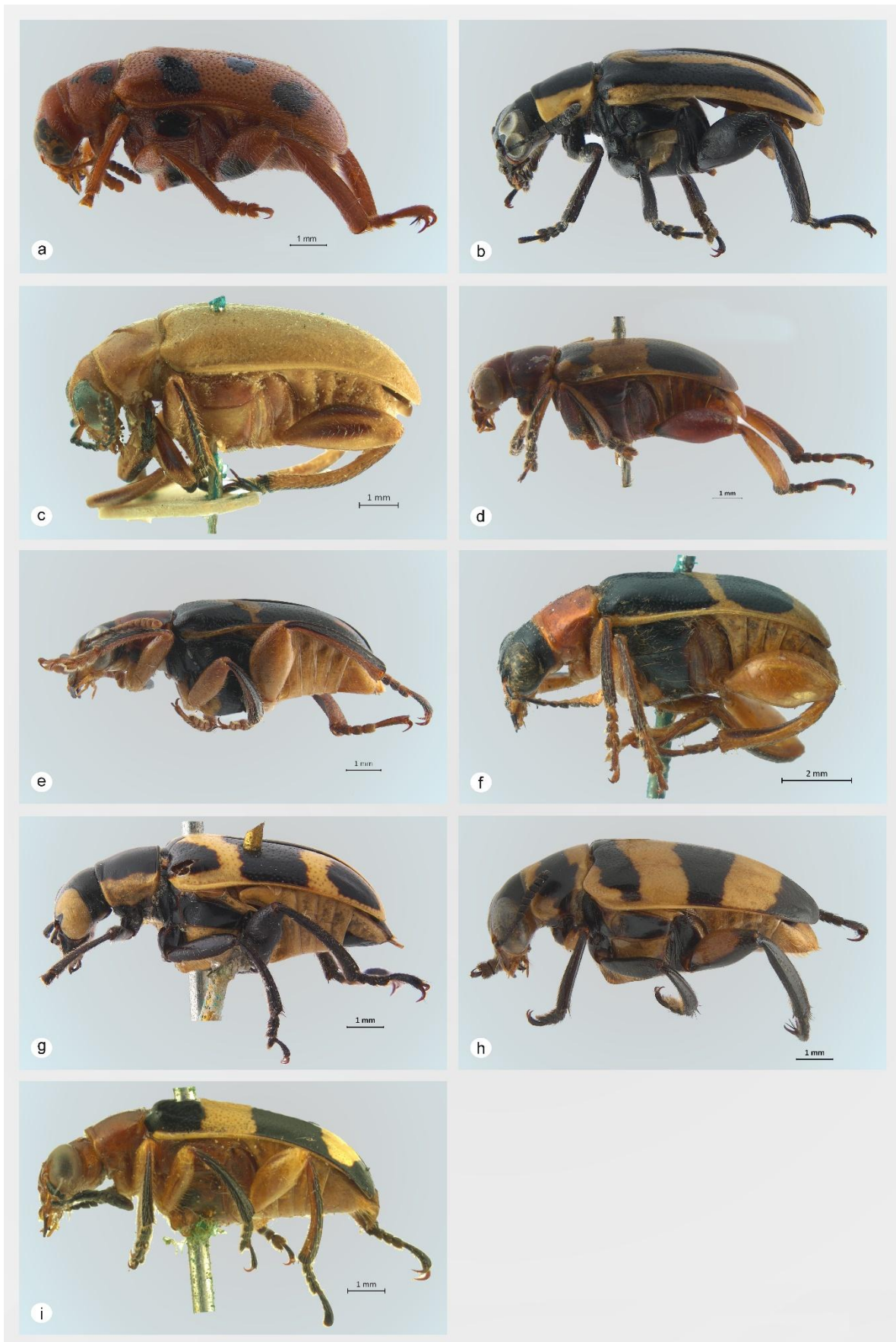


Figura 6. Vista lateral de: a. *Mastostethus novemmaculatus*; b. *M. phaleratus*; c. *M. placidus* (lectotipo); d. *M. rogersi* (lectotipo); e. *M. rubricollis*; f. *M. salvini* (lectotipo); g. *M. stalii* (lectotipo); h. *M. tricinctus*; i. *M. championi* (lectotipo).



Figura 7. Vista frontal de: a. *Mastostethus angustovittatus* (lectotipo); b. *M. cordovensis*; c. *M. duplocinctus*; d. *M. gozoi* sp. nov. (holotipo); e. *M. gracilis* sp. nov. (holotipo); f. *M. hieroglyphicus*; g. *M. lavatus* (lectotipo); h. *M. nigrocinctus*; i. *M. novemmaculatus*; j. *M. phaleratus*; k. *M. placidus* (lectotipo); l. *M. rogersi* (lectotipo).

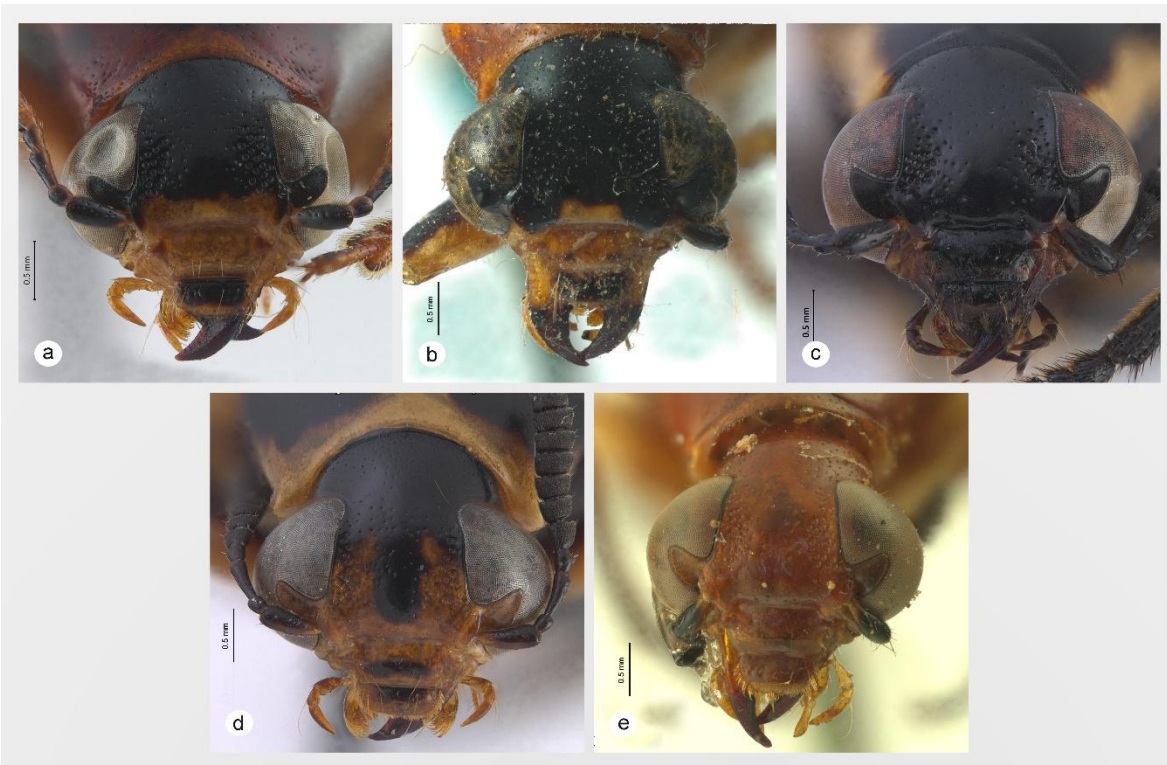


Figura 8. Vista frontal de: a. *Mastostethus rubricollis*; b. *M. salvini* (lectotipo); c. *M. stalii* (lectotipo); d. *M. tricinctus*; e. *M. championi* (lectotipo).



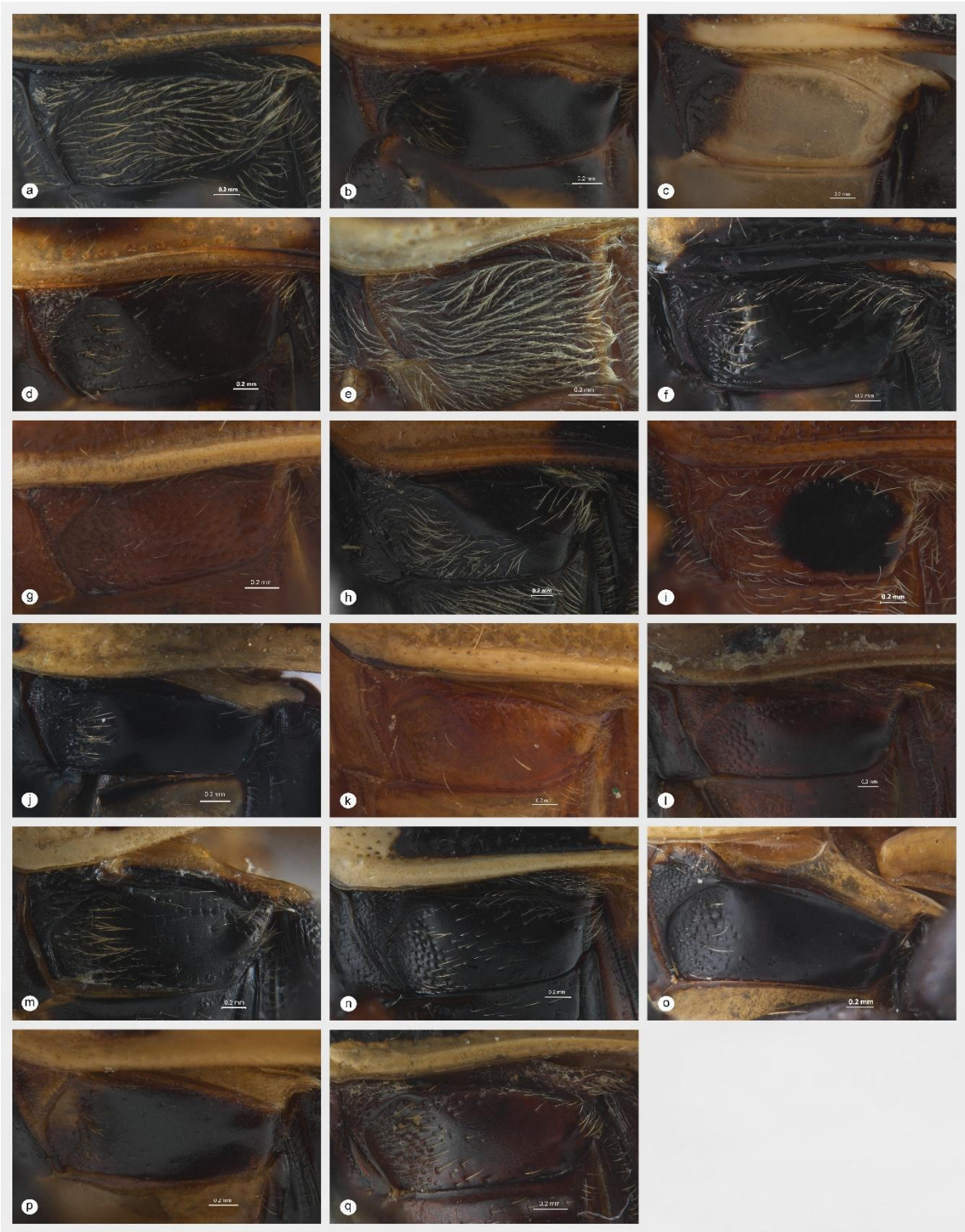


Figura 9. Mesoepisterno de: a. *Mastotethus angustovittatus*; b. *M. cordovensis*; c. *M. duplocinctus*; d. *M. gozoi* sp. nov. (holotipo); e. *M. gracilis* sp. nov. (holotipo); f. *M. hieroglyphicus*; g. *M. lavatus* (lectotipo); h. *M. nigrocinctus*; i. *M. novemmaculatus*; j. *M. phaleratus*; k. *M. placidus* (lectotipo); l. *M. rogersi* (lectotipo); m. *M. rubricollis*; n. *M. salvini*; o. *M. stalii*; p. *M. tricinctus*; q. *M. vicinus*.



Figura 10. Genitales masculinos de *Mastostethus* spp., de izquierda a derecha: vista lateral del lóbulo medio, ápice del lóbulo medio y tegmen: a. *M. angustovittatus*; b. *M. cordovensis*; c. *M. duplocinctus*; d. *M. gozoi* sp. nov. (holotipo); e. *M. gracilis* sp. nov. (holotipo); f. *M. hieroglyphicus*; g. *M. nigrocinctus*; h. *M. novemmaculatus*

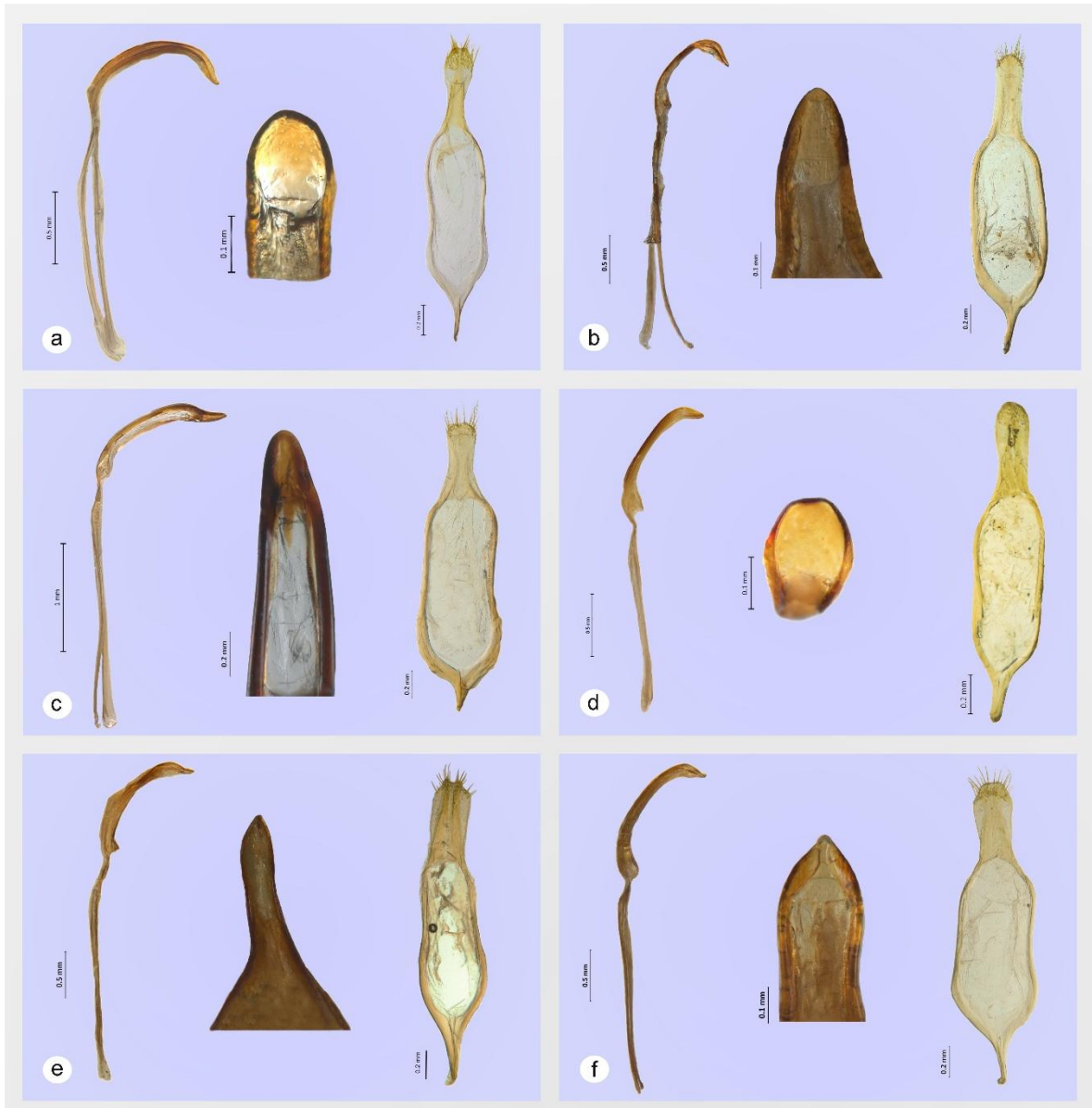


Figura 11. Genitales masculinos de *Mastostethus* spp., de izquierda a derecha: vista lateral del lóbulo medio, ápice del lóbulo medio y tegmen: a. *M. phaleratus*; b. *M. rubricollis*; c. *M. salvini*; d. *M. stalii*; e. *M. tricinctus*; f. *M. vicinus*.



Figura 12. Espermateca de: a. *Mastotethus angustovittatus*; b. *M. cordovensis*; c. *M. duplocinctus*; d. *M. hieroglyphicus*; e. *M. nigrocinctus*; f. *M. novemmaculatus*; g. *M. phaleratus*; h. *M. rubricollis*; i. *M. salvini*; j. *M. stalii*; k. *M. vicinus*.