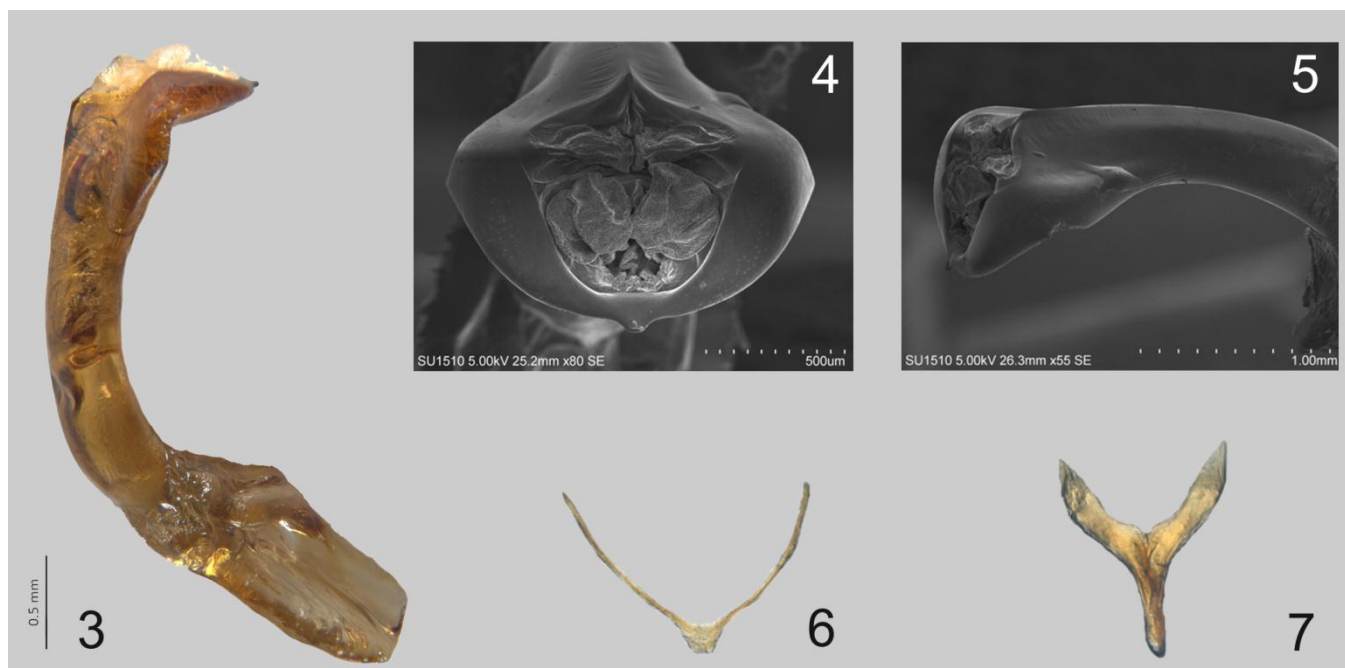


Figuras 1-2, *Coptocyclus (Psalidonota) leprosa*, vista dorsal y lateral. ♂



Figuras 3-7, genitalia masculina de *Coptocyclus (Psalidonota) leprosa*. 3) edeago en vista lateral. 4) parte apical del edeago. 5) edeago en vista ventro-lateral. 6) *spiculum gastrale*. 7) tegmen.



Figuras 8-10, genitalia femenina. 9) cápsula espermática. 10) *ramus*. 11) esternito VIII.



Figuras 11-14 capsulas espermáticas de distintas hembras de Cassidinae. 12) *Trichaspis pilasula* (Boh.), 13) *Chiridopsis aubei* (Boh.), 14) *Glyphocasis lepida* (Spaeth), 15) *Hybosinota nodulosa* (Boh.).